



HOLZPFLASTER/HIRNHOLZ

END GRAIN

100% BEST QUALITY PARQUET

INHALTSVERZEICHNIS

TABLE OF CONTENT

HOLZARTEN | TYPES OF WOOD

- 4 Holzpflaster Eiche RE | End Grain Oak RE
- 5 Holzpflaster Räuchereiche RE | End Grain Smoked Oak RE
- 6 Holzpflaster Eiche Industrie | End Grain Oak Industrial
- 7 Holzpflaster Kiefer RE | End Grain Pine RE
- 8 Holzpflaster Lärche RE | End Grain Larch RE
- 9 Hirnholzboden Eiche Natur | End Grain Design Oak Natur
- 10 Hirnholzboden Eiche Mix | End Grain Design Oak Mix
- 11 Hirnholzboden Eiche Markant | End Grain Design Oak Markant
- 12 Hirnholzboden Räuchereiche Antik | End Grain Design Smoked Oak Antik

INFORMATIONEN | INFORMATION

- 13 Klebstoffempfehlung | Adhesive suggestion
- 14 Oberflächenempfehlung | Surface suggestion
- 15 Ausschreibungstext | tender text

ÜBER 120 JAHRE ERFAHRUNG

MORE THAN 120 YEARS EXPERIENCE

Seit mehr als 120 Jahren ist Gunreben bundesweit tätig. Das Familienunternehmen ist als Hersteller und Händler anspruchsvoller Massivparkettböden bekannt. Die Liebe zum Holz, überlieferte Tradition und modernste Technik sind Ausdruck gewachsener Unternehmensstruktur.

For more than 120 years Gunreben operates nationwide. The family is known as a manufacturer and trader of sophisticated Solid hardwood floors. The love of wood, traditional tradition and modern technology are an expression grown company structure.





HOLZPLASTER EICHE RE

Eiche (europäisch) in der Sortierung RE ist die beste Sortierung und ist für REpräsentative Räumlichkeiten konzipiert. Im Unterschied zu „normalem“ Parkett wird dieser Boden in Wuchsrichtung verbaut. Die Druckfestigkeit (Brinellhärte) der Oberfläche wird dadurch enorm gesteigert.

END GRAIN OAK RE

Oak (european) in the grading RE is the best grading for end grain and was specially drafted for REpresentative rooms. The difference to “normal” parquet is that this floor is installed in growing direction. Therefore the compressive strength of the surface will be increased enormous.

Technische Daten technical data

Stärke	10/15/18/20/22/25/30mm
thickness	10/15/18/20/22/25/30mm
Abmessung der Klötze:	45 x 75mm
dimension each block	45 x 75mm
Verlegemuster:	Parallel
designs	parallel
Sortierung:	RE
grading	RE
Herstellungsnorm:	DIN 68702
norm	DIN 68702
Zertifizierung:	CE
certificate	CE
Wuchsgebiet:	Europa
growing area	europe
Verlegung:	vollflächige Verklebung
laying	complete gluing on subfloor



HOLZPFLASTER RÄUCHEREICHE RE

Räuchereiche (europäisch) in der Sortierung RE ist die beste Sortierung und ist für REpräsentative Räumlichkeiten konzipiert. Im Unterschied zu „normalem“ Parkett wird dieser Boden in Wuchsrichtung verbaut. Die Druckfestigkeit (Brinellhärte) der Oberfläche wird dadurch enorm gesteigert.

END GRAIN SMOKED OAK RE

Smoked oak (european) in the grading RE is the best grading for end grain and was specially drafted for REpresentative rooms. The difference to “normal” parquet is that this floor is installed in growing direction. Therefore the compressive strength of the surface will be increased enormous.

Technische Daten technical data

Stärke	10/15/18/20/22mm
thickness	10/15/18/20/22mm
Abmessung der Klötze:	45 x 75mm
dimension each block	45 x 75mm
Verlegemuster:	Parallel
designs	parallel
Sortierung:	RE
grading	RE
Herstellungsnorm:	DIN 68702
norm	DIN 68702
Zertifizierung:	CE
certificate	CE
Wuchsgebiet:	Europa
growing area	europe
Verlegung:	vollflächige Verklebung
laying	complete gluing on subfloor



HOLZPFLASTER EICHE INDUSTRIE

Eiche (europäisch) in der Sortierung Industrie stellt eine sehr lebhaft Boden dar. Äste und Farbunterschiede charakterisieren diese Boden. Die teils offenen Äste müssen nach der Verlegung verspachtelt werden. Im Unterschied zu „normalem“ Parkett wird dieser Boden in Wuchsrichtung verbaut. Die Druckfestigkeit (Brinellhärte) der Oberfläche wird dadurch enorm gesteigert.

END GRAIN OAK INDUSTRIAL

Oak (European) in the sorting industry represents a very lively soil. Knots and differences in color characterize this floor. The partly open knots must be filled after laying. The difference to “normal” parquet is that this floor is installed in growing direction. Therefore the compressive strength of the surface will be increased enormous.

Technische Daten technical data

Stärke	10/18/22mm
thickness	10/18/22mm
Abmessung der Klötze:	45 x 75mm
dimension each block	45 x 75mm
Verlegemuster:	Parallel
designs	parallel
Sortierung:	RE
grading	RE
Herstellungsnorm:	DIN 68702
norm	DIN 68702
Zertifizierung:	CE
certificate	CE
Fußbodenheizung:	geeignet
underfloor heating	suitable
Wuchsgebiet:	Europa
growing area	europa
Verlegung:	vollflächige Verklebung
laying	complete gluing on subfloor



HOLZPFLASTER KIEFER RE

Kiefer (europäisch) in der Sortierung RE ist die beste Sortierung und ist für REpräsentative Räumlichkeiten konzipiert. Im Unterschied zu „normalem“ Parkett wird dieser Boden in Wuchsrichtung verbaut. Die Druckfestigkeit (Brinellhärte) der Oberfläche wird dadurch enorm gesteigert.

END GRAIN PINE RE

Pine (european) in the grading RE is the best grading for end grain and was specially drafted for REpresentative rooms. The difference to “normal” parquet is that this floor is installed in growing direction. Therefore the compressive strength of the surface will be increased enormous.

Technische Daten technical data

Stärke	10/15/18/20/22/25/30/40/50/60mm
thickness	10/15/18/20/22/25/30/40/50/60mm
Abmessung der Klötze:	58 x 90mm
dimension each block	58 x 90mm
Verlegemuster:	Parallel
designs	parallel
Sortierung:	RE
grading	RE
Herstellungsnorm:	DIN 68702
norm	DIN 68702
Zertifizierung:	CE
certificate	CE
Wuchsgebiet:	Europa
growing area	europe
Verlegung:	vollflächige Verklebung
laying	complete gluing on subfloor



HOLZPFLASTER LÄRCHE RE

Lärche (europäisch) in der Sortierung RE ist die beste Sortierung und ist für REpräsentative Räumlichkeiten konzipiert. Im Unterschied zu „normalem“ Parkett wird dieser Boden in Wuchsrichtung verbaut. Die Druckfestigkeit (Brinellhärte) der Oberfläche wird dadurch enorm gesteigert.

END GRAIN LARCH RE

Larch (european) in the grading RE is the best grading for end grain and was specially drafted for REpresentative rooms. The difference to “normal” parquet is that this floor is installed in growing direction. Therefore the compressive strength of the surface will be increased enormous.

Technische Daten technical data

Stärke	10/15/18/20/22/25/30/40/50/60mm
thickness	10/15/18/20/22/25/30/40/50/60mm
Abmessung der Klötze:	58 x 90mm
dimension each block	58 x 90mm
Verlegemuster:	Parallel
designs	parallel
Sortierung:	RE
grading	RE
Herstellungsnorm:	DIN 68702
norm	DIN 68702
Zertifizierung:	CE
certificate	CE
Wuchsgebiet:	Europa
growing area	europe
Verlegung:	vollflächige Verklebung
laying	complete gluing on subfloor



HIRNHOLZBODEN EICHE NATUR

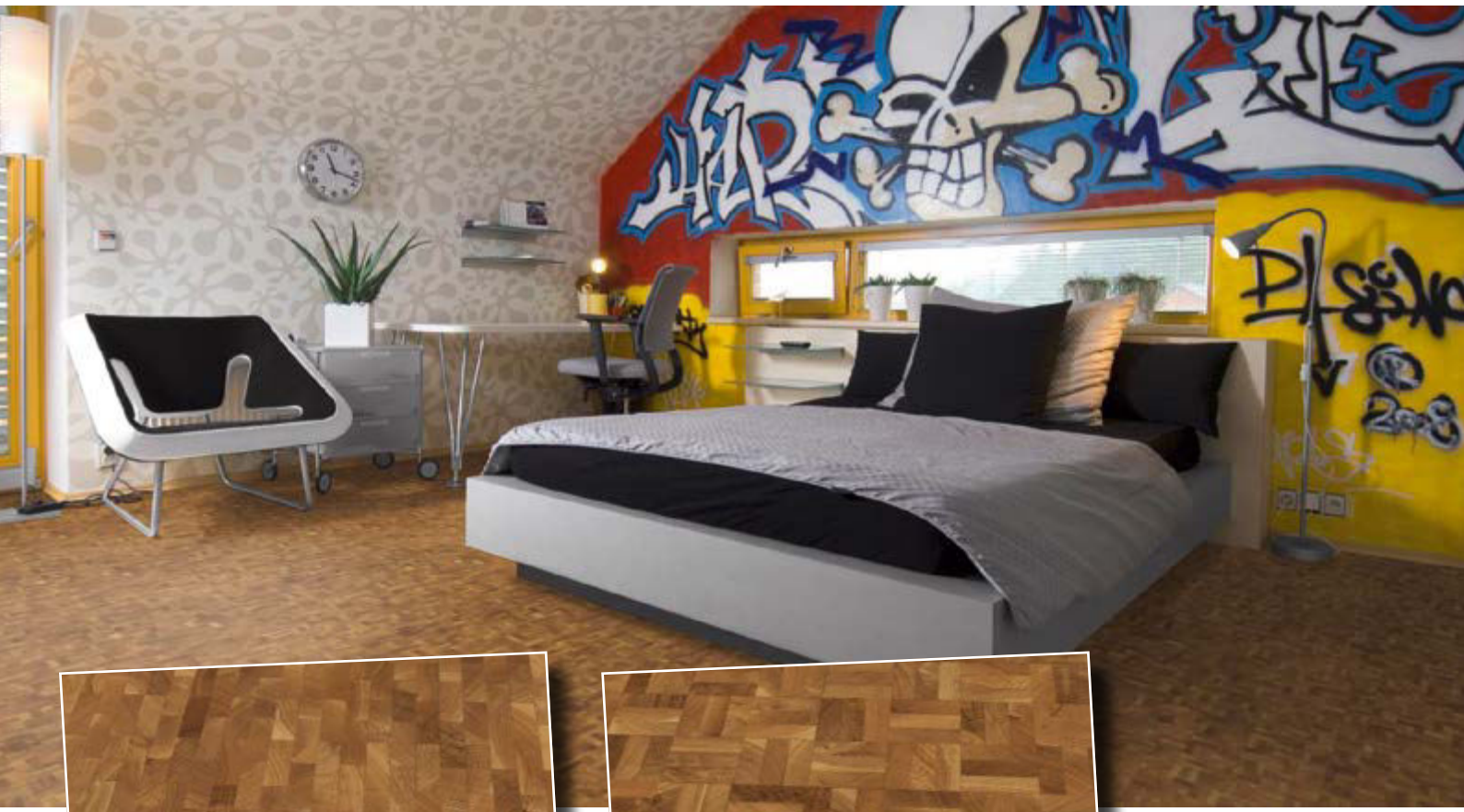
Eiche (europäisch) in der Sortierung Natur ist die beste Sortierung. Der Boden ist im Prinzip splintfrei und die Klötze überwiegend astfrei. Im Unterschied zu „normalem“ Parkett wird dieser Boden in Wuchsrichtung verbaut. Die Druckfestigkeit (Brinellhärte) der Oberfläche wird dadurch enorm gesteigert.

END GRAIN DESIGN OAK NATUR

Oak (european) in the grading natur is the best grading. The floor basically is without sapwood and predominant without knots. . The difference to “normal” parquet is that this floor is installed in growing direction. Therefore the compressive strength of the surface will be increased enormous.

Technische Daten technical data

Stärke	10/18mm
thickness	10/18mm
Abmessung der Klötze:	20 x 60mm
dimension each block	20 x 60mm
Verlegemuster:	Würfel oder englischer Verband
designs	squares or english pattern
Sortierung:	Natur
grading	natur
Herstellungsnorm:	DIN 68702
norm	DIN 68702
Zertifizierung:	CE
certificate	CE
Wuchsgebiet:	Europa
growing area	europe
Verlegung:	vollflächige Verklebung
laying	complete gluing on subfloor



HIRNHOLZBODEN EICHE MIX

Eiche (europäisch) in der Sortierung Mix stellt im Prinzip eine unsortierte Ware dar. Sowohl Splint als auch Äste sind im natürlichen Umfang zulässig. Im Unterschied zu „normalem“ Parkett wird dieser Boden in Wuchsrichtung verbaut. Die Druckfestigkeit (Brinellhärte) der Oberfläche wird dadurch enorm gesteigert.

END GRAIN DESIGN OAK MIX

Oak (european) in the grading mix is in principle unsorted. Sapwood and knots are allowed. The difference to "normal" parquet is that this floor is installed in growing direction. Therefore the compressive strength of the surface will be increased enormously.

Technische Daten technical data

Stärke	10/18mm
thickness	10/18mm
Abmessung der Klötze:	20 x 60mm
dimension each block	20 x 60mm
Verlegemuster:	Würfel oder englischer Verband
designs	squares or english pattern
Sortierung:	Mix
grading	mix
Herstellungsnorm:	DIN 68702
norm	DIN 68702
Zertifizierung:	CE
certificate	CE
Wuchsgebiet:	Europa
growing area	europe
Verlegung:	vollflächige Verklebung
laying	complete gluing on subfloor



HIRNHOLZBODEN
EICHE MARKANT

Eiche (europäisch) in der Sortierung Markant wird durch ein sehr lebhaftes Farbspiel geprägt. Sowohl gesunder Splint als auch fest verwachsene Äste sind hier zulässig. Im Unterschied zu „normalem“ Parkett wird dieser Boden in Wuchsrichtung verbaut. Die Druckfestigkeit (Brinellhärte) der Oberfläche wird dadurch enorm gesteigert.

END GRAIN DESIGN
OAK MARKANT

Oak (european) in the grading markant has a very bright color image. Sapwood and knots are allowed. The difference to "normal" parquet is that this floor is installed in growing direction. Therefore the compressive strength of the surface will be increased enormous.

Technische Daten technical data

Stärke	10/18mm
thickness	10/18mm
Abmessung der Klötze:	20 x 60mm
dimension each block	20 x 60mm
Verlegemuster:	Würfel oder englischer Verband
designs	squares or english pattern
Sortierung:	Markant
grading	markant
Herstellungsnorm:	DIN 68702
norm	DIN 68702
Zertifizierung:	CE
certificate	CE
Wuchsgebiet:	Europa
growing area	europe
Verlegung:	vollflächige Verklebung
laying	complete gluing on subfloor



HIRNHOLZBODEN RÄUCHEREICHE ANTIK

Räuchereiche (europäisch) in der Sortierung Antik stellt im Prinzip eine splintfreie Ware dar. Der dunkle Farbton wird durch ein spezielles Räucherungsverfahren erreicht. Im Unterschied zu „normalem“ Parkett wird dieser Boden in Wuchsrichtung verbaut. Die Druckfestigkeit (Brinellhärte) der Oberfläche wird dadurch enorm gesteigert.

END GRAIN DESIGN SMOKED OAK ANTIK

Smoked oak (european) in the grading antik is in principle without sapwood. The dark color comes through an special smoking method. The difference to "normal" parquet is that this floor is installed in growing direction. Therefore the compressive strength of the surface will be increased enormous.

Technische Daten technical data

Stärke	10/18mm
thickness	10/18mm
Abmessung der Klötze:	20 x 60mm
dimension each block	20 x 60mm
Verlegemuster:	Würfel oder englischer Verband
designs	squares or english pattern
Sortierung:	Antik
grading	antik
Herstellungsnorm:	DIN 68702
norm	DIN 68702
Zertifizierung:	CE
certificate	CE
Wuchsgebiet:	Europa
growing area	europe
Verlegung:	vollflächige Verklebung
laying	complete gluing on subfloor

UNSERE KLEBSTOFFEMPFEHLUNG OUR ADHESIVE SUGGESTION

FÜR ZEMENTESTRICH FOR CEMENT SCREED

PU

Artikel article	Inhalt content	Verbrauch/m ² usage per sqm
PU Voranstrich PU primer	10 Liter	ca. 200 ml
Zahnpachtel #6 (TKB B-11) putty knife		
2-K PU two-component PU	10 kg	ca. 1000 g

FÜR ANHYDRIT/CALCIUMSULFATESTRICH FOR ANHYDRITE FLOOR

PU

Artikel article	Inhalt content	Verbrauch/m ² usage per sqm
PU Voranstrich PU primer	10 Liter	ca. 200 ml
Zahnpachtel #6 (TKB B-11) putty knife		
2-K PU two-component PU	10 kg	ca. 1000 g



UNSERE OBERFLÄCHENEMPFEHLUNG

OUR SURFACE SUGGESTION

GEÖLTE OBERFLÄCHE

OILED SURFACE

Artikel article	Inhalt content	Verbrauch/m ² usage per sqm
Bona Mix & Fill Fugenkitt filler	5,0 Liter	ca. 100 - 120 g
Gunreben Meisteröl Natur oxidative oil nature	1,0 Liter	ca. 40 g
Gunreben Meisteröl Natur oxidative oil nature	2,5 Liter	ca. 40 g
Gunreben Meisteröl Natur oxidative oil nature	5,0 Liter	ca. 40 g
Gunreben Meisteröl Weiß oxidative oil white	1,0 Liter	ca. 40 g
Gunreben Meisteröl Weiß oxidative oil white	2,5 Liter	ca. 40 g

LACKIERTE OBERFLÄCHE

LAQUERED SURFACE

Artikel article	Inhalt content	Verbrauch/m ² usage per sqm
Bona Mix & Fill Fugenkitt filler	5,0 Liter	ca. 100 - 120 g
Bona Prime Grundierung primer	5,0 Liter	ca. 100 - 120 g
Bona Tech Mega halbmatt lacquer half-matt	5,0 Liter	ca. 300 g
Bona Traffic matt lacquer matt	5,0 Liter	ca. 400 g



AUSSCHREIBUNGSTEXT HOLZPFLASTER/HIRNHOLZBODEN

Bauvorhaben

Pos.	Menge	Leistungsbeschreibung	Einzelpreis €	Gesamtpreis €
		vorhandener Unterboden: _____		
		Vorbehandlung der Oberfläche des Unterbodens mit Gunreben Spezial-Voranstrich		
	m ²		je m ²	
		Holzpfaster Eiche RE , 18 mm, massiv, Klotzgröße 45x75mm, getrocknet und bearbeitet nach DIN 68702 analog und Werknorm, frei Baustelle liefern, auf bauseits vorhandenen, DIN-gerechten Unterboden in Gunreben 2-K PU Parkettklebstoff (EN 14293) nach DIN 18356 verlegen, bei bauseitiger, kostenfreier Stromgestellung schleifen und fertig oberflächenbehandeln. Alternative Stärke 10/15/22/30mm		
	m ²	Eiche	je m ²	
		Alternativ: Holzarten (Kiefer und Lärche)		
	m ²	-----	je m ²	
	m ²	-----	je m ²	
		ALTERNATIV :		
		Hirnholzboden Eiche Natur , 18 mm, massiv, Klotzgröße 20x60mm, getrocknet und bearbeitet nach DIN 68702 analog und Werknorm, frei Baustelle liefern, auf bauseits vorhandenen, DIN-gerechten Unterboden in Gunreben 2-K PU Parkettklebstoff (EN 14293) nach DIN 18356 verlegen, bei bauseitiger, kostenfreier Stromgestellung schleifen und fertig oberflächenbehandeln. Verlegemuster: Würfel Alternative Stärke 10mm		
	m ²	Eiche Natur 18mm Würfel	je m ²	
		Alternativ: Sortierungen (Mix und Markant) Alternativ: Holzart Räumereiche Antik		
	m ²	-----	je m ²	
	m ²	-----	je m ²	
		Oberflächenbehandlung gemäß Herstellervorschrift:		
	m ²	Gunreben – Meisteröl	je m ²	
	m ²	Bona – Wasserlack	je m ²	
		Wandabschlussleisten massiv , versiegelt, liefern und normgerecht befestigen		
	m	Dimension: _____	je m	
		Passgenaue Anschnittarbeiten an Sondereinbauten (z. B. Kamineinfassungen, Treppenaugen, Konvektorschächten etc.)		
	m		je m	
		Einbau von Presskorkstreifen an Dehnungsfugen		
	m		je m	
		Einbau von Winkelschienen als Kantenabschluss bei Übergang zu anderen Bodenbelägen o. ä.		
	m		je m	

Datum :

Summe :

% MwSt. : _____

Stempel/ Unterschrift :

Gesamt : _____

Gunreben GmbH & Co. KG
Pointstraße 1-3
96129 Strullendorf
Tel: 09543-448-0
Mail: info@gunreben.de

Ausschreibungstext Holzpfaster RE

Ihr G²-Partner:



GUNREBEN

Georg Gunreben GmbH & Co. KG
Parkettfabrik, Sägewerk & Holzhandlung

Pointstraße 1
96129 Strullendorf (Germany)

Tel. +49(0)9543 / 448-0
Fax +49(0)9543 / 6322

info@gunreben.de
www.gunreben.de

Georg Gunreben Parkettfabrik, Sägewerk & Holzhandlung GmbH & Co.KG - Sitz Strullendorf - USt-IdNr. DE132279583 - Amtsgericht Bamberg, HRA Nr. 8053 -
persönlich haftende Gesellschafterin Edel GmbH - Sitz Bamberg - Amtsgericht Bamberg, HRB Nr. 369 - Geschäftsführer: Sabine Lang, Ingeborg Edel, Georg Edel