



WPC TERRASSENDIELEN

WPC DECKING

100% BEST QUALITY DECKING

INHALTSVERZEICHNIS

TABLE OF CONTENT

WPC SOLID CoEx | WPC SOLID CoEx

- 04 Schiefergrau/Granit struktur | Slate-grey/Granit structure
- 05 Eisengrau/Cement struktur | Iron-grey/Cement structure
- 06 Honigbraun/Caramelbraun struktur | Honey-brown/Caramel-brown structure
- 07 Tabak/Mokka struktur | Tobacco/Mocha structure

WPC SOLID | WPC SOLID

- 08 Sand gealtert | Sand aged
- 09 Steingrau gealtert | Stone grey aged
- 10 Terra gealtert | Terra aged
- 11 Anthrazit gealtert | Anthracite aged
- 12 Dunkelgrau sägerau | Dark grey rough sawn
- 13 Hellgrau sägerau | Light grey rough sawn
- 14 Dunkelgrau gerillt/genutet | Dark grey rilled/grooved
Hellgrau gerillt/genutet | Light grey rilled/grooved
- 15 Dunkelbraun gerillt/genutet | Dark brown rilled/grooved
Hellbraun gerillt/genutet | Light brown rilled/grooved
- 16 Hellbraun französisch/struktur 3D | Light brown french/structure 3D
- 17 Dunkelgrau französisch/struktur 3D | Dark grey french/structure 3D
- 18 Hellgrau französisch/struktur 3D | Light grey french/structure 3D

HOLO 4 | HOLO 4

- 19 Hellbraun gerillt/genutet | Light brown rilled/grooved
Hellgrau gerillt/genutet | Light grey rilled/grooved
Dunkelgrau gerillt/genutet | Dark grey rilled/grooved

ZUBEHÖR | ACCESSORIES

- 20 Zubehör | Accessories
- 23 Pflege und Reinigung | Maintenance and cleaning

WPC TERRASSENDIELEN

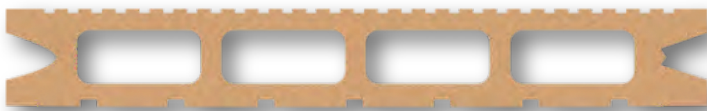
WPC DECKING

WPC (**W**ood-**P**lastic-**C**omposite) ist ein Holz-Kunststoff-Verbundwerkstoff und besteht aus ca. 60% Holzfasern (Pappel), ca. 35% Kunststoff (PE Polyethylen) und ca. 5% Additiven (Farbbeständigkeit, UV-Schutz, Schimmelschutz, Algenschutz etc.). Durch die feinfaserige und homogene Oberfläche können diese Dielen auch als Barfußdielen bezeichnet werden, da keine Gefahr des Splitters oder von Rissbildung gegeben ist.

WPC (**W**ood-**P**lastic-**C**omposite) consists of approx. 60% wood fibers (poplar), approx. 35% plastic (PE polyethylene) and approx. 5% additives (color stability, UV protection, mold protection, algae protection, etc.). Due to the fine-fiber and homogeneous surface, these boards can also be referred to as barefoot boards, as there is no risk of splintering or cracking.

WPC-Terrassendielen gibt es in 3 Varianten: WPC-Decking is available in 3 variants:

HOLO 4



Diese Ausführung stellt die Standardware dar, die hauptsächlich im privaten Umfeld eingesetzt wird.

The variant represents the standard product, which is primarily used in private environments.



SOLID

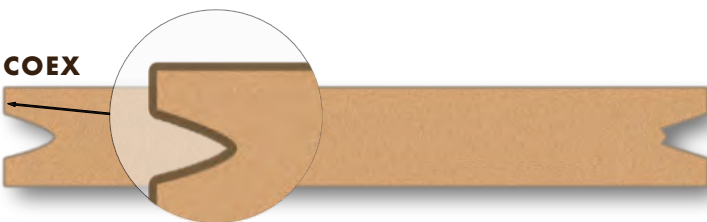


Diese massive Variante ist sehr belastbar und auch für stark frequentierte bzw. öffentliche Bereiche bestens geeignet.

This massive variant is very resilient and also ideal for heavily frequented or public areas.



COEX



Durch eine zusätzliche Ummantelung sind die Dielen besonders widerstandsfähig gegenüber äußeren Einflüssen wie UV-Strahlung und Feuchtigkeit.

Due to an additional coating, the decking is particularly resistant to external influences such as UV radiation and moisture.

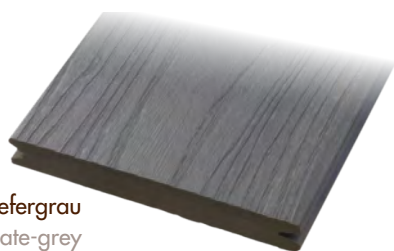




SCHIEFERGRAU
SLATE-GREY



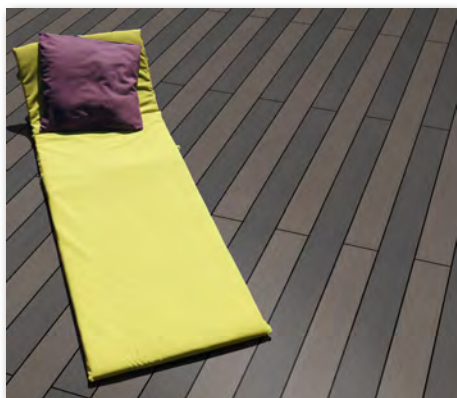
GRANIT
GRANIT



schiefergrau
slate-grey



granit
granit



Verlegebeispiel / Example of installation

WPC SOLID CoEx
WPC SOLID CoEx

STRUKTUR
STRUCTURE

Technische Daten technical data

Aufbau	Massiv
composition	solid
Dicke	20mm
thickness	20mm
Breite	143mm
width	143mm
Länge	3000/3600/4200/4800mm
length	3000/3600/4200/4800mm
Profilierung	Struktur
profil	structure
Toleranz	Stärke ca. +/- 0,5mm ; Breite ca. +/- 1mm
allowance	thickness approx. +/- 0,5mm ; width approx. +/- 1mm
Fertigungsnorm	DIN-EN 15534-4
manufacturing standard	DIN-EN 15534-4
Gewicht	ca. 3,43 kg/m
weight	approx. 3,43 kg/m
Befestigung	Mit WPC Terrassenclip
mounting	with WPC mounting clip
Unterkonstruktion	WPC oder Aluminium
substructure	WPC or Aluminum



EISENGRAU
IRON-GREY



CEMENT
CEMENT

WPC SOLID CoEx
WPC SOLID CoEx

STRUKTUR
STRUCTURE

Technische Daten technical data

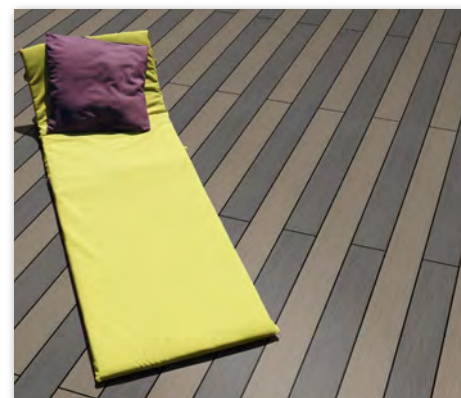
Aufbau	Massiv
composition	solid
Dicke	20mm
thickness	20mm
Breite	143mm
width	143mm
Länge	3000/3600/4200/4800mm
length	3000/3600/4200/4800mm
Profilierung	Struktur
profil	structure
Toleranz	Stärke ca. +/- 0,5mm ; Breite ca. +/- 1mm
allowance	thickness approx. +/- 0,5mm ; width approx. +/- 1mm
Fertigungsnorm	DIN-EN 15534-4
manufacturing standard	DIN-EN 15534-4
Gewicht	ca. 3,43 kg/m
weight	approx. 3,43 kg/m
Befestigung	Mit WPC Terrassclip
mounting	with WPC mounting clip
Unterkonstruktion	WPC oder Aluminium
substructure	WPC or Aluminium



eisengrau
iron-grey



cement
cement



Verlegebeispiel / Example of installation



HONIGBRAUN
HONEY-BROWN



CARMELBRAUN
CARMEL-BROWN



honigbraun
honey-brown



caramelbraun
caramel-brown



Verlegebeispiel / Example of installation

WPC SOLID CoEx
WPC SOLID CoEx

STRUKTUR
STRUCTURE

Technische Daten technical data

Aufbau	Massiv
composition	solid
Dicke	20mm
thickness	20mm
Breite	143mm
width	143mm
Länge	3000/3600/4200/4800mm
length	3000/3600/4200/4800mm
Profilierung	Struktur
profil	structure
Toleranz	Stärke ca. +/- 0,5mm ; Breite ca. +/- 1mm
allowance	thickness approx. +/- 0,5mm ; width approx. +/- 1mm
Fertigungsnorm	DIN-EN 15534-4
manufacturing standard	DIN-EN 15534-4
Gewicht	ca. 3,43 kg/m
weight	approx. 3,43 kg/m
Befestigung	Mit WPC Terrassenclip
mounting	with WPC mounting clip
Unterkonstruktion	WPC oder Aluminium
substructure	WPC or Aluminum



TABAK
TOBACCO



MOKKA
MOCHA

WPC SOLID CoEx
WPC SOLID CoEx

STRUKTUR
STRUCTURE

Technische Daten technical data

Aufbau	Massiv
composition	solid
Dicke	20mm
thickness	20mm
Breite	143mm
width	143mm
Länge	3000/3600/4200/4800mm
length	3000/3600/4200/4800mm
Profilierung	Struktur
profil	structure
Toleranz	Stärke ca. +/- 0,5mm ; Breite ca. +/- 1mm
allowance	thickness approx. +/- 0,5mm ; width approx. +/- 1mm
Fertigungsnorm	DIN-EN 15534-4
manufacturing standard	DIN-EN 15534-4
Gewicht	ca. 3,43 kg/m
weight	approx. 3,43 kg/m
Befestigung	Mit WPC Terrassclip
mounting	with WPC mounting clip
Unterkonstruktion	WPC oder Aluminium
substructure	WPC or Aluminum



tabak
tobacco



mokka
mocha



Verlegebeispiel / Example of installation



SAND
SAND

WPC SAND
WPC SAND

GEALERT
AGED



gealert
aged

Technische Daten technical data

Aufbau	Massiv
composition	solid
Dicke	22mm
thickness	22mm
Breite	143mm
width	143mm
Länge	3000/3600/4200/4800mm
length	3000/3600/4200/4800mm
Profilierung	Gealert
profil	aged
Toleranz	Stärke ca. +/- 0,5mm ; Breite ca. +/- 1mm
allowance	thickness approx. +/- 0,5mm ; width approx. +/- 1mm
Fertigungsnorm	DIN-EN 15534-4
manufacturing standard	DIN-EN 15534-4
Gewicht	ca. 3,87 kg/m
weight	approx. 3,87 kg/m
Befestigung	Mit WPC Terrassenclip
mounting	with WPC mounting clip
Unterkonstruktion	WPC oder Aluminium
substructure	WPC or Aluminum



STEINGRAU
STONE GREY

WPC STEINGRAU
WPC STONE GREY

GEALERT
AGED

Technische Daten technical data

Aufbau	Massiv
composition	solid
Dicke	22mm
thickness	22mm
Breite	143mm
width	143mm
Länge	3000/3600/4200/4800mm
length	3000/3600/4200/4800mm
Profilierung	Gealbert
profil	aged
Toleranz	Stärke ca. +/- 0,5mm ; Breite ca. +/- 1mm
allowance	thickness approx. +/- 0,5mm ; width approx. +/- 1mm
Fertigungsnorm	DIN-EN 15534-4
manufacturing standard	DIN-EN 15534-4
Gewicht	ca. 3,87 kg/m
weight	approx. 3,87 kg/m
Befestigung	Mit WPC Terrassendclip
mounting	with WPC mounting clip
Unterkonstruktion	WPC oder Aluminium
substructure	WPC or Aluminum



gealbert
aged



TERRA
TERRA

WPC TERRA
WPC TERRA

GEALERT
AGED



gealert
aged

Technische Daten technical data

Aufbau	Massiv
composition	solid
Dicke	22mm
thickness	22mm
Breite	143mm
width	143mm
Länge	3000/3600/4200/4800mm
length	3000/3600/4200/4800mm
Profilierung	Gealert
profil	aged
Toleranz	Stärke ca. +/- 0,5mm ; Breite ca. +/- 1mm
allowance	thickness approx. +/- 0,5mm ; width approx. +/- 1mm
Fertigungsnorm	DIN-EN 15534-4
manufacturing standard	DIN-EN 15534-4
Gewicht	ca. 3,87 kg/m
weight	approx. 3,87 kg/m
Befestigung	Mit WPC Terrassenclip
mounting	with WPC mounting clip
Unterkonstruktion	WPC oder Aluminium
substructure	WPC or Aluminum



WPC ANTHRAZIT
WPC ANTHRACITE

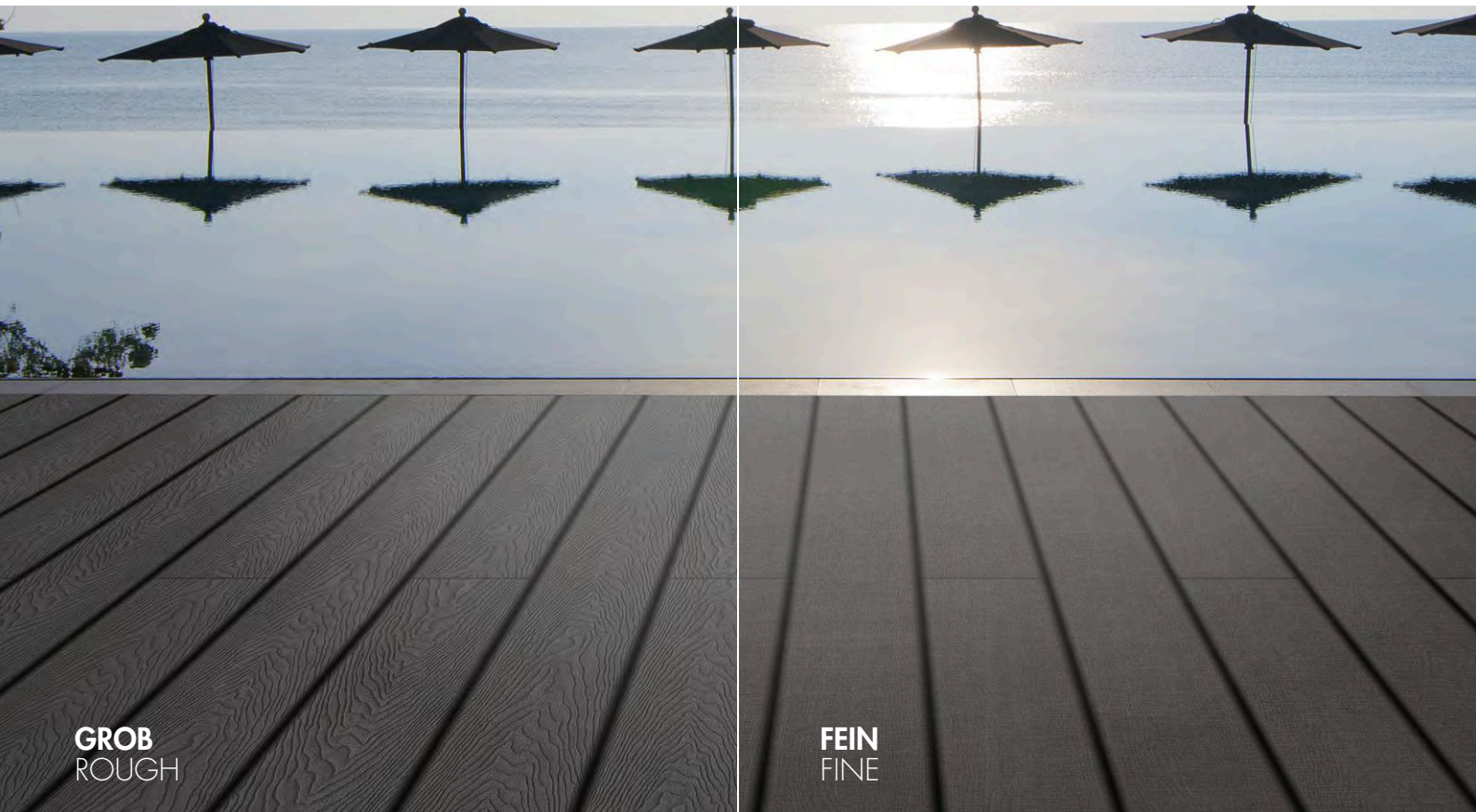
GEALTERT
 AGED

Technische Daten technical data

Aufbau	Massiv
composition	solid
Dicke	22mm
thickness	22mm
Breite	143mm
width	143mm
Länge	3000/3600/4200/4800mm
length	3000/3600/4200/4800mm
Profilierung	Gealtert
profil	aged
Toleranz	Stärke ca. +/- 0,5mm ; Breite ca. +/- 1mm
allowance	thickness approx. +/- 0,5mm ; width approx. +/- 1mm
Fertigungsnorm	DIN-EN 15534-4
manufacturing standard	DIN-EN 15534-4
Gewicht	ca. 3,87 kg/m
weight	approx. 3,87 kg/m
Befestigung	Mit WPC Terrassendclip
mounting	with WPC mounting clip
Unterkonstruktion	WPC oder Aluminium
substructure	WPC or Aluminum



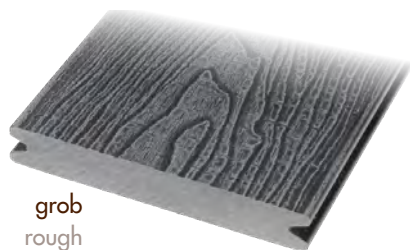
gealtert
aged



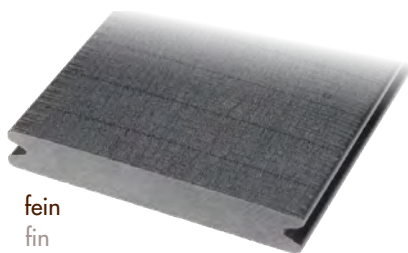
GROB
ROUGH

FEIN
FINE

WPC DUNKELGRAU SÄGERAU FEIN/GROB
WPC DARK GREY ROUGH SAWN FINE/ROUGH



grob
rough



fein
fin

Technische Daten technical data

Aufbau	Massiv
composition	solid
Dicke	22mm
thickness	22mm
Breite	143mm
width	143mm
Länge	3000/3600/4200/4800mm
length	3000/3600/4200/4800mm
Profilierung	Kombiprofil sägerau fein/grob
profil	combiprofil rough sawn fine/rou
Toleranz	Stärke ca. +/- 0,5mm ; Breite ca. +/- 1mm
allowance	thickness approx. +/- 0,5mm ; width approx. +/- 1mm
Fertigungsnorm	DIN-EN 15534-4
manufacturing standard	DIN-EN 15534-4
Gewicht	ca. 4,18 kg/m
weight	approx. 4,18 kg/m
Befestigung	Mit WPC Terrassenclip
mounting	with WPC mounting clip
Unterkonstruktion	WPC oder Aluminium
substructure	WPC or Aluminum



GROB
ROUGH



FEIN
FINE

WPC HELLGRAU
WPC LIGHT GREY

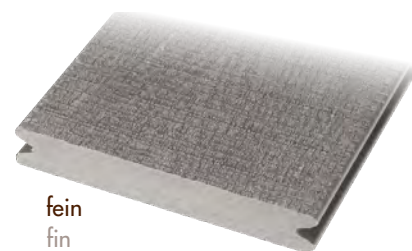
SÄGERAU FEIN/GROB
ROUGH SAWN FINE/ROUGH

Technische Daten technical data

Aufbau	Massiv
composition	solid
Dicke	22mm
thickness	22mm
Breite	143mm
width	143mm
Länge	3000/3600/4200/4800mm
length	3000/3600/4200/4800mm
Profilierung	Kombiprofil sägerau fein/gro
profil	combiprofile rough sawn fine/rou
Toleranz	Stärke ca. +/- 0,5mm ; Breite ca. +/- 1mm
allowance	thickness approx. +/- 0,5mm ; width approx. +/- 1mm
Fertigungsnorm	DIN-EN 15534-4
manufacturing standard	DIN-EN 15534-4
Gewicht	ca. 4,18 kg/m
weight	approx. 4,18 kg/m
Befestigung	Mit WPC Terrassendclip
mounting	with WPC mounting clip
Unterkonstruktion	WPC oder Aluminium
substructure	WPC or Aluminum



grob
rough



fein
fin



GERILLT
RILLED



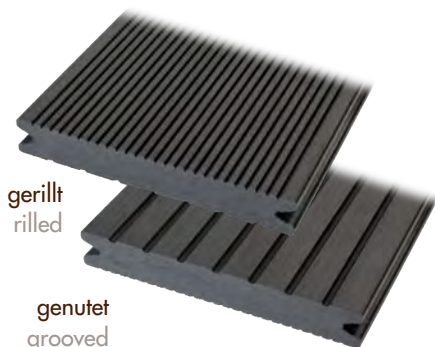
GENUTET
GROOVED



GERILLT
RILLED

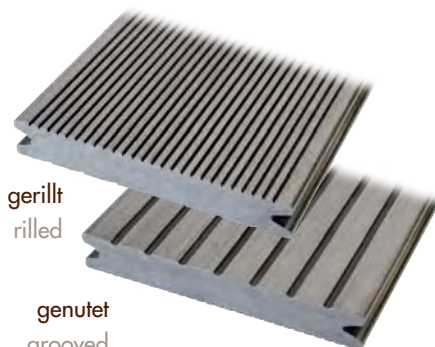


GENUTET
GROOVED



gerillt
rilled

genutet
grooved



gerillt
rilled

genutet
grooved

WPC DUNKELGRAU
WPC DARK GREY
WPC HELLGRAU
WPC LIGHT GREY

GERILLT/GENUTET
RILLED/GROOVED
GERILLT/GENUTET
RILLED/GROOVED

Technische Daten technical data

Aufbau	Massiv
composition	solid
Dicke	22mm
thickness	22mm
Breite	143mm
width	143mm
Länge	3000/3600/4200/4800mm
length	3000/3600/4200/4800mm
Profilierung	Kombiprofil gerillt/genute
profil	combiprofile rilled/groove
Toleranz	Stärke ca. +/- 0,5mm ; Breite ca. +/- 1mm
allowance	thickness approx. +/- 0,5mm ; width approx. +/- 1mm
Fertigungsnorm	DIN-EN 15534-4
manufacturing standard	DIN-EN 15534-4
Gewicht	ca. 3,93 kg/m
weight	approx. 3,93 kg/m
Befestigung	Mit WPC Terrassenclip
mounting	with WPC mounting clip
Unterkonstruktion	WPC oder Aluminium
substructure	WPC or Aluminium



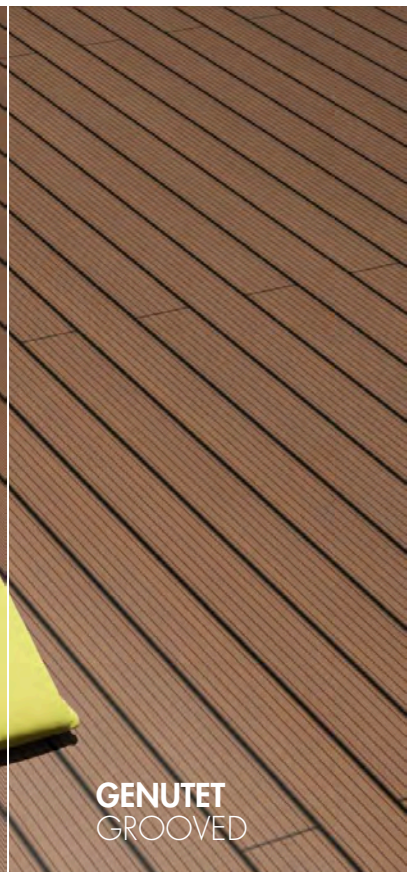
GERILLT
RILLED



GENUTET
GROOVED



GERILLT
RILLED



GENUTET
GROOVED

- WPC DUNKELBRAUN** GERILLT/GENUTET
- WPC DARK BROWN** RILLED/GROOVED
- WPC HELLBRAUN** GERILLT/GENUTET
- WPC LIGHT BROWN** RILLED/GROOVED

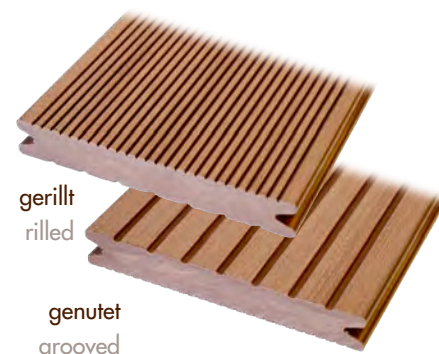
Technische Daten technical data

Aufbau	Massiv
composition	solid
Dicke	22mm
thickness	22mm
Breite	143mm
width	143mm
Länge	3000/3600/4200/4800mm
length	3000/3600/4200/4800mm
Profilierung	Kombiprofil gerillt/genute
profil	combiprofile rilled/groove
Toleranz	Stärke ca. +/- 0,5mm ; Breite ca. +/- 1mm
allowance	thickness approx. +/- 0,5mm ; width approx. +/- 1mm
Fertigungsnorm	DIN-EN 15534-4
manufacturing standard	DIN-EN 15534-4
Gewicht	ca. 3,93 kg/m
weight	approx. 3,93 kg/m
Befestigung	Mit WPC Terrassendclip
mounting	with WPC mounting clip
Unterkonstruktion	WPC oder Aluminium
substructure	WPC or Aluminum



gerillt
rilled

genutet
grooved



gerillt
rilled

genutet
grooved



STRUKTUR 3D
STRUCTURE 3D



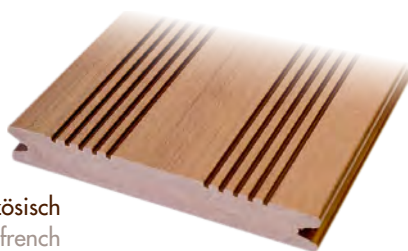
FRANZÖSISCH
FRENCH

WPC HELLBRAUN
WPC LIGHT BROWN

FRANZÖSISCH/STRUKTUR 3D
FRENCH/STRUCTURE 3D



struktur 3D
structure 3D



französisch
french

Technische Daten technical data

Aufbau	Massiv
composition	solid
Dicke	22mm
thickness	22mm
Breite	143mm
width	143mm
Länge	3000/3600/4200/4800mm
length	3000/3600/4200/4800mm
Profilierung	Kombiprofil französisch/struktur 3
profil	combiprofile french/structure 3
Toleranz	Stärke ca. +/- 0,5mm ; Breite ca. +/- 1mm
allowance	thickness approx. +/- 0,5mm ; width approx. +/- 1mm
Fertigungsnorm	DIN-EN 15534-4
manufacturing standard	DIN-EN 15534-4
Gewicht	ca. 3,96 kg/m
weight	approx. 3,96 kg/m
Befestigung	Mit WPC Terrassenclip
mounting	with WPC mounting clip
Unterkonstruktion	WPC oder Aluminium
substructure	WPC or Aluminum



STRUKTUR 3D
STRUCTURE 3D

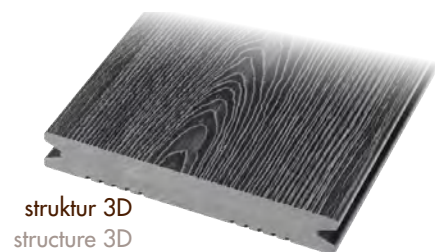


FRANZÖSISCH
FRENCH

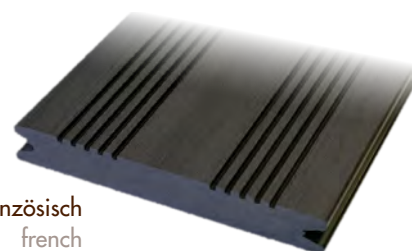
WPC DUNKELGRAU FRANZÖSISCH/STRUKTUR 3D
WPC DARK GREY FRENCH/STRUCTURE 3D

Technische Daten technical data

Aufbau	Massiv
composition	solid
Dicke	22mm
thickness	22mm
Breite	143mm
width	143mm
Länge	3000/3600/4200/4800mm
length	3000/3600/4200/4800mm
Profilierung	Kombiprofil französisch/struktur 3
profil	combiprofile french/structure 3
Toleranz	Stärke ca. +/- 0,5mm ; Breite ca. +/- 1mm
allowance	thickness approx. +/- 0,5mm ; width approx. +/- 1mm
Fertigungsnorm	DIN-EN 15534-4
manufacturing standard	DIN-EN 15534-4
Gewicht	ca. 3,96 kg/m
weight	approx. 3,96 kg/m
Befestigung	Mit WPC Terrassendclip
mounting	with WPC mounting clip
Unterkonstruktion	WPC oder Aluminium
substructure	WPC or Aluminum



struktur 3D
structure 3D



französisch
french



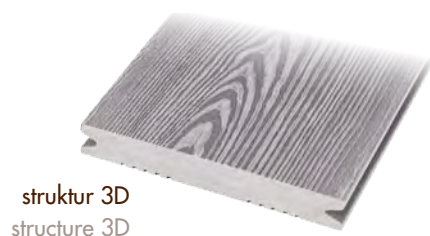
STRUKTUR 3D
STRUCTURE 3D



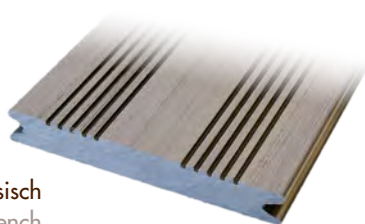
FRANZÖSISCH
FRENCH

WPC HELLGRAU
WPC LIGHT GREY

FRANZÖSISCH/STRUKTUR 3D
FRANZÖSISCH/STRUKTUR 3D



struktur 3D
structure 3D



französisch
french

Technische Daten technical data

Aufbau	Massiv
composition	solid
Dicke	22mm
thickness	22mm
Breite	143mm
width	143mm
Länge	3000/3600/4200/4800mm
length	3000/3600/4200/4800mm
Profilierung	Kombiprofil französisch/struktur 3
profil	combiprofile french/structure 3
Toleranz	Stärke ca. +/- 0,5mm ; Breite ca. +/- 1mm
allowance	thickness approx. +/- 0,5mm ; width approx. +/- 1mm
Fertigungsnorm	DIN-EN 15534-4
manufacturing standard	DIN-EN 15534-4
Gewicht	ca. 3,96 kg/m
weight	approx. 3,96 kg/m
Befestigung	Mit WPC Terrassenclip
mounting	with WPC mounting clip
Unterkonstruktion	WPC oder Aluminium
substructure	WPC or Aluminum



HELLBRAUN
LIGHT BROWN

HELLGRAU
LIGHT GREY

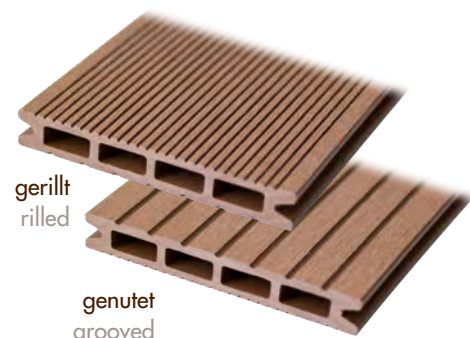
DUNKELGRAU
DARK GREY

WPC HOLO 4
WPC HOLO 4

GERILLT/GENUTET
RILLED/GROOVED

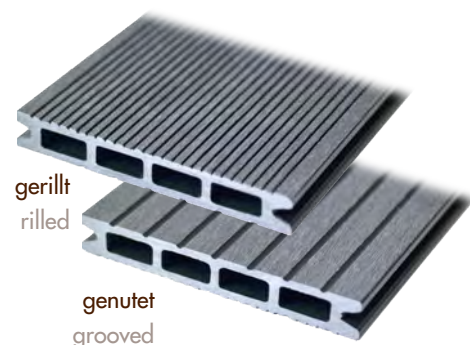
Technische Daten technical data

Aufbau	HOLO 4
composition	HOLO 4
Dicke	22mm
thickness	22mm
Breite	146mm
width	146mm
Länge	3000/3600/4200/4800mm
length	3000/3600/4200/4800mm
Profilierung	Kombiprofil gerillt/genute
profil	combiprofile rilled/groove
Toleranz	Stärke ca. +/- 0,5mm ; Breite ca. +/- 1mm
allowance	thickness approx. +/- 0,5mm ; width approx. +/- 1mm
Fertigungsnorm	DIN-EN 15534-4
manufacturing standard	DIN-EN 15534-4
Gewicht	ca. 2,48 kg/m
weight	approx. 2,48 kg/m
Befestigung	Mit WPC Terrassendclip
mounting	with WPC mounting clip
Unterkonstruktion	WPC oder Aluminium
substructure	WPC or Aluminium



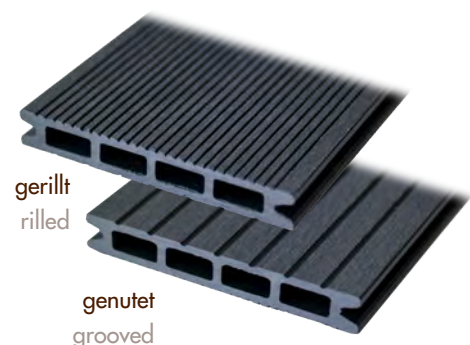
gerillt
rilled

genutet
grooved



gerillt
rilled

genutet
grooved



gerillt
rilled

genutet
grooved

ZUBEHÖR

ACCESSORIES

WPC TERRASSENCLIP EDELSTAHL SCHWARZ 4 ODER 7 MM WPC DECKING-CLIP STAINLESS STEEL BLACK 4 OR 7 MM



Für die nicht sichtbare Befestigung unserer WPC-Terrassendielen auf der WPC-Unterkonstruktion. Der Clip ist für einen Fugenabstand von 4 oder 7 mm erhältlich und wird mit den passenden Schrauben und TX-Bit geliefert. Pro Meter WPC-Terrassendiele werden ca. 3 Clips benötigt.

For the invisible fastening of our WPC decking boards to the WPC substructure. The clip is available for a joint gap of 4 or 7 mm and comes with the appropriate screws and TX bit. Approximately 3 clips are needed per meter of WPC decking board.

WPC TERRASSENCLIP EDELSTAHL 4 ODER 7 MM WPC DECKING-CLIP STAINLESS STEEL 4 OR 7 MM



Für die nicht sichtbare Befestigung unserer WPC-Terrassendielen auf der WPC-Unterkonstruktion. Der Clip ist für einen Fugenabstand von 4 oder 7 mm erhältlich und wird mit den passenden Schrauben und TX-Bit geliefert. Pro Meter WPC-Terrassendiele werden ca. 3 Clips benötigt.

For the invisible fastening of our WPC decking boards to the WPC substructure. The clip is available for a joint gap of 4 or 7 mm and comes with the appropriate screws and TX bit. Approximately 3 clips are needed per meter of WPC decking board.



Zur Befestigung der ersten Diele(n) auf der WPC-Unterkonstruktion. Die passenden Schrauben werden gleich mitgeliefert.

For securing the first board(s) to the WPC substructure. The appropriate screws are included

WPC-UNTERKONSTRUKTION WPC-SUBSTRUCTURE



WPC-Unterkonstruktion bietet eine stabile und langlebige Basis für WPC-Terrassendielen, die eine einfache Installation und maximale Haltbarkeit gewährleistet. Hergestellt aus hochwertigem Verbundmaterial, ist sie witterungsbeständig und pflegeleicht. Erhältliche Größen:

The WPC substructure provides a stable and durable foundation for WPC decking boards, ensuring easy installation and maximum durability. Made from high-quality composite material, it is weather-resistant and low-maintenance. Available sizes:

30 x 50 x 4000 mm
40 x 60 x 4000 mm

ALUMINIUM-UNTERKONSTRUKTION ALUMINIUM-SUBSTRUCTURE



Aluminium Unterkonstruktion ist eine Alternative zur WPC-Unterkonstruktion. Diese zeichnet sich vor allem durch ihre Formstabilität, Tragfähigkeit und ihre geringe Aufbauhöhe aus. Erhältliche Größen:

Aluminum substructure is an alternative to WPC substructure. It is characterized primarily by its dimensional stability, load-bearing capacity, and low profile. Available sizes:

26 x 60 x 4000 mm
40 x 60 x 4000 mm

VERBINDUNGSHOLZ FÜR ALUMINIUM-UNTERKONSTRUKTION CONNECTING ELEMENT FOR ALUMINIUM-SUBSTRUCTURE



Länge 500 mm für Aluminium-Unterkonstruktion 26 x 60 mm und 40 x 60 mm.

Length 500 mm for Aluminum-Substructure 26 x 60 mm and 40 x 60 mm.

ZUBEHÖR

ACCESSORIES

WPC-FLACHLEISTE 10 x 80 MM WPC FLAT SKIRTING 10 x 80 MM



Zum Verblenden bzw. Überdecken von Schnittstellen oder als Abschluss der Dielen. Erhältlich in den Farben Hellgrau, Dunkelgrau, Hellbraun, Dunkelbraun, Sand, Terra, Steingrau, Schiefergrau, Granit, Eisengrau, Cement, Honigbraun, Caramelbraun, Tabak, Mokka.

For cladding or covering joints and as an edge finish for the decking boards. available in the colors light grey, dark grey, light brown, dark brown, sand, terra, stone grey, slate-grey, granite, iron-grey, cement, honey-brown, caramel-brown, tobacco, mocha.

WPC-WINKELLEISTE 48 x 48 MM WPC CORNER SKIRTING 48 x 48 MM



Für den sauberen Abschluss bzw. zum Verdecken der Schnittkanten. Erhältlich in den Farben Hellgrau, Dunkelgrau, Hellbraun, Dunkelbraun, Sand, Terra, Steingrau, Schiefergrau, Granit, Eisengrau, Cement, Honigbraun, Caramelbraun, Tabak, Mokka.

For a clean finish or to cover the cut edges. available in the colors light grey, dark grey, light brown, dark brown, sand, terra, stone grey, slate-grey, granite, iron-grey, cement, honey-brown, caramel-brown, tobacco, mocha.

ALUMINIUM WINKELLEISTE 23 x 55 MM ALUMINUM CORNER SKIRTING 23 x 55 MM



Für den sauberen Abschluss bzw. zum Verdecken der Schnittkanten.

For a clean finish or to cover the cut edges.

WPC-ENDKAPPE FÜR HOHLKAMMER-PROFIL WPC ENDCAP FOR HOLO-PLANKS



Diese Endkappen dienen als Schutz gegen das Eindringen von Schmutz und vor allem Wasser. So wird einem eventuellen Auffrieren im Winter vorgebeugt. Farblich passend für alle unsere WPC-Hohlkammerprofile erhältlich

These end caps serve as protection against the intrusion of dirt and especially water. This prevents potential frost damage in winter. Available in matching colors for all our WPC hollow chamber profiles

UNKRAUTVLIES SCHWARZ WEEDMAT BLACK



Das Unkrautvlies dient der Vermeidung von unerwünschtem Pflanzenwuchs unter der Terrasse. Auch wird der direkte Erdkontakt der Unterkonstruktion verhindert.

The weedmat is used to prevent unwanted plant growth under the terrace. It also prevents the substructure from coming into direct contact with the soil.

TERRASSENFUGENDICHTUNGSSCHLAUCH SCHWARZ JOINT SEALING HOSE BLACK



Dekoratives Gestaltungselement zur optischen Schließung der Fuge in 4 mm oder 7 mm.

Decorative design element for visually closing the gap in 4 mm or 7 mm.

TERRASSENFUGENDICHTUNGSBAND SCHWARZ JOINT SEALING TAPE BLACK



Dekoratives Gestaltungselement zur optischen Schließung der Fuge in 4 mm oder 7 mm.

Decorative design element for visually closing the gap in 4 mm or 7 mm.

ZUBEHÖR

ACCESSORIES

LAGER „PROFI“ FÜR TERRASSENDIELEN

ADJUSTABLE SUPPORT „PROFI“ FOR DECKING BOARDS



Stufenlos höhenverstellbarer Träger zum Höhenausgleich & Unterbau von Unterkonstruktionen. Pro Meter Unterkonstruktion werden ca. 2 Träger benötigt. Erhältlich in den Ausgleichniveaus:

Continuously height-adjustable support for leveling and substructure construction. Approx. 2 supports are needed per meter of substructure. Available in the following leveling ranges:

18-33 mm | 34-70 mm | 65-140 mm | 140-220 mm

LAGER „PROFI“ FÜR TERRASSENPLATTEN

ADJUSTABLE SUPPORT „PROFI“ FOR DECKING TILES



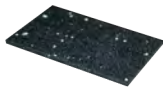
Stufenlos höhenverstellbarer Träger zum Höhenausgleich inkl. vormontiertem Gummipad. Erhältlich in den Ausgleichniveaus:

Continuously height-adjustable support for leveling, including pre-assembled rubber pad. Available in the following leveling ranges:

18-33 mm | 34-70 mm | 65-140 mm | 140-220 mm

GUMMIGRANULAT PAD 3 x 60 x 90 MM

RUBBER GRANULATE PAD 3 x 60 x 90 MM



Unterlage für Unterkonstruktionen. Pro Meter Unterkonstruktion werden ca. 2 Pads benötigt.

Support for substructures. Approximately 2 pads are needed per meter of substructure.

GUMMIGRANULAT PAD 8 x 60 x 90 MM

RUBBER GRANULATE PAD 8 x 60 x 90 MM

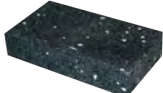


Unterlage für Unterkonstruktionen. Pro Meter Unterkonstruktion werden ca. 2 Pads benötigt.

Support for substructures. Approximately 2 pads are needed per meter of substructure.

GUMMIGRANULAT PAD 20 x 60 x 90 MM

RUBBER GRANULATE PAD 20 x 60 x 90 MM



Unterlage für Unterkonstruktionen. Pro Meter Unterkonstruktion werden ca. 2 Pads benötigt.

Support for substructures. Approximately 2 pads are needed per meter of substructure.

WPC & BPC REINIGER

WPC & BPC CLEANER



Speziell entwickelter Reiniger für WPC und BPC Terrassendielen zum Entfernen von oberflächlichen Verschmutzungen.

Inhalt: 2,5 L - Ergiebigkeit: ca. 12-65 m²/L

Specially developed cleaner for WPC and BPC decking boards to remove surface dirt. Contents: 2.5 L - Coverage: approximately 12-65 m²/L

WPC & BPC OBERFLÄCHENSCHUTZ

WPC & BPC SURFACE PROTECTOR



Speziell entwickelter Oberflächenschutz für WPC und BPC Terrassendielen. Die lösemittelfreie Imprägnierung sorgt für Wetterfestigkeit und UV-Beständigkeit.

Inhalt: 2,5 L - Ergiebigkeit: ca. 10-20 m²/L

Specially formulated surface protection for WPC and BPC decking boards. The solvent-free impregnation ensures weather resistance and UV resistance.

Contents: 2.5 L - Coverage: approximately 10-20 m²/L

PFLEGE UND REINIGUNG

MAINTENANCE AND CLEANING

Nach der Fertigstellung der Terrasse kann eine erste Reinigung mit Wasser und einer Seifenlösung oder mit unserem G² WPC & BPC Reiniger und einer Bürste durchgeführt werden. Vom Einsatz eines Hochdruckreinigers raten wir ab.

Nach dem vollständigen Abtrocknen (mind. 4-6 Tage Trocknungszeit) kann die Oberfläche mit unserem G² WPC & BPC Oberflächenschutz behandelt werden. Der G² WPC & BPC Oberflächenschutz ist eine wässrige, farblose Imprägnierung, die sich für alle WPC & BPC Oberflächen (ausgenommen COEX) eignet. Hergestellt aus natürlichen Ölen, imprägniert das Produkt die WPC & BPC Oberfläche offenporig, macht sie wetterfest und erhöht die Beständigkeit gegen UV-Licht und Haushaltschemikalien. Die sehr gute Frost-Tau-Eigenschaft im Außenbereich ist durch die aktive und feuchtigkeitsregulierende Oberfläche ein weiterer positiver Effekt des Oberflächenschutzes.

WPC-Terrassendielen benötigen eine periodische Reinigung, da sich auf ebenen Flächen Laub und Schmutz ablagern können. Verunreinigungen aus der Luft, wie z. B. Blütenstaub, Rußpartikel und sonstiger Staub, können bei Feuchtigkeit einen seifigen Film bilden, der die Entstehung von Algen und Moos fördert. Durch diesen Biofilm werden die Flächen rutschiger und unansehnlicher.

Die Flächen müssen in regelmäßigen Abständen mit einem Straßenbesen gesäubert werden, und besondere Aufmerksamkeit sollte auf Ablagerungen in Fugen und an Übergängen zu angrenzenden Flächen und Gebäuden gelegt werden. Mit einem Schrubber, Wasser und unserem G² WPC & BPC Reiniger können auch hartnäckige Verschmutzungen entfernt werden.

Grundsätzlich sollte keine Reinigung von Terrassen mit einem Hochdruckreiniger vorgenommen werden, da die Gefahr besteht, dass durch den Wasserstrahl die Oberfläche beschädigt wird und starke Farbunterschiede in der Fläche entstehen können.

Initial cleaning of the terrace after installation can be done with water and a soap solution or with our G² WPC & BPC Cleaner using a brush. We recommend against using a high-pressure cleaner.

After the surface is completely dry (min. drying time of 4-6 days), it can be treated with our G² WPC & BPC Surface Protector. The G² WPC & BPC Surface Protector is a water-based, colorless impregnation suitable for all WPC & BPC surfaces (except COEX). Made from natural oils, this product impregnates the WPC & BPC surface, making it weather-resistant, and enhances resistance to UV light and household chemicals. Its excellent frost-thaw properties in outdoor areas, due to the active and moisture-regulating surface, are another positive effect of the surface protection.

WPC decking boards require periodic cleaning, as leaves and dirt can accumulate on flat surfaces. Airborne contaminants, such as pollen, soot particles, and dust, can form a soapy film when wet, promoting the growth of algae and moss. This biofilm makes the surfaces more slippery and less visually appealing.

The surfaces should be regularly swept with a street broom, paying particular attention to debris in joints and transitions to adjacent areas and buildings. Stubborn dirt can be removed with a scrubber, water, and our G² WPC & BPC Cleaner.

Generally, high-pressure cleaning should be avoided for terraces, as the water jet may damage the surface and cause significant color variations.

Ihr G² Partner:



Georg Gunreben GmbH & Co. KG
Parkettfabrik, Sägewerk & Holzhandlung

Pointstraße 1
96129 Strullendorf (Germany)

Tel. +49(0)9543 / 448-0
Fax +49(0)9543 / 448-7100

info@gunreben.de
www.gunreben.de

Georg Gunreben Parkettfabrik, Sägewerk & Holzhandlung GmbH & Co. KG, Pointstraße 1, 96129 Strullendorf - Sitz Strullendorf - USt-IdNr. DE132279583
Amtsgericht Bamberg, HRA Nr. 8053 - persönlich haftende Gesellschafterin Edel GmbH, Pointstraße 1, 96129 Strullendorf - Sitz Strullendorf
Amtsgericht Bamberg, HRB Nr. 369 - Geschäftsführer: Sabine Lang, Antonia Hartmann, Bastian Lang